

WSC 選抜大会 2019

問題ファイル

開催日時：4月20日(土) 13:00～15:00 (120分)

注意！ 閲覧・印刷には Adobe Reader をご使用ください。

1	スタンダードナンプレ	Classic	① 10点 ② 22点 ③ 20点 ④ 49点	12	九九ナンプレ	KuKu	80点
2	ビトゥイーンナンプレ	Between	40点	13	倍数約数ナンプレ	Multiple-Divisor	54点
3	大中小ナンプレ	Big-Medium-Small	33点	14	アウトサイドナンプレ	Outside	46点
4	カプセルナンプレ	Capsules	31点	15	フレームナンプレ	Outside Sum	52点
5	クローンナンプレ	Clone	36点	16	ポリオミノナンプレ	Polyomino	64点
6	一つ違いナンプレ	Consecutive	15点	17	カルテットナンプレ	Quadruple	41点
7	展開図ナンプレ	Development	25点	18	四捨五入ナンプレ	Round Off	42点
8	対角線ナンプレ	Diagonal	53点	19	ビルディングナンプレ	Skyscraper	32点
9	何マス目？ナンプレ	Distances	68点	20	ウィンドウズナンプレ	Windoku	45点
10	キャッスルナンプレ	Fortress	48点	21	XVナンプレ	XV	28点
11	幾何学ナンプレ	Irregular	26点				

計 **960** 点

公式サイトにアクセスし、解けた問題の解答キーを終了時間までに送信してください。
解答は何度送信しても構いませんが、最後に届いた解答内容のみが採点対象となります。
また、同点の解答が出た場合、送信時間の早い解答の方を上位といたします。

主催：日本パズル連盟



1

スタンダードナンプレ Classic

① 10点
② 22点

ルール

どのタテ列・ヨコ列・3×3のブロックにも1から9までの数字が1つつ入る。

※各問題のルールに「9×9ナンプレの基本ルール」とある場合、それはスタンダードナンプレの「どのタテ列・ヨコ列・3×3のブロックにも1から9までの数字が1つつ入る」を意味します。

解答方法

A～Dのマスに入った数字を順に答えてください。

①

	4	3			A			9
5			8				2	
6			5			3		
	3	2			5		B	
				7				
		C	2			6	5	
		9			2			1
	5				3			7
1				D		8	3	

Answer

A	B	C	D
---	---	---	---

②

7						9		A
6		3			1		8	
			4					7
	1				7			5
	9					C	7	
4			8				6	
2					9			
	7		5			1		3
		D	8					4

Answer

A	B	C	D
---	---	---	---

スタンダードナンプレ Classic その2

③ 20 点

④ 49 点

ルール どのタテ列・ヨコ列・3×3のブロックにも1から9までの数字が1つずつ入る。

解答方法 A～Dのマスに入った数字を順に答えてください。

③

			7	9	3			
4								2
	5						8	
	8			4			1	
7			6		2			4
		5	A		B	9		
		6				7		
				8				
3	C	8				1	D	6

Answer

A	B	C	D
---	---	---	---

④

		A	1			6		
	7			2			1	
		8			3			7
1			9			4		B
	2						5	
C		3			7			6
9			4			8		
	6			5			9	
		2			6	D		

Answer

A	B	C	D
---	---	---	---

2

ビトウィーンナンプレ Between

40点

ルール

- 9×9ナンプレの基本ルール。
- 矢印の入っているマスには、矢印が指している2つの数字の間の数字が入る。

解答方法

A～Dのマスに入った数字を順に答えてください。

Answer

A	B	C	D
---	---	---	---

3

大中小ナンプレ Big-Medium-Small

33点

ルール

- 9×9ナンプレの基本ルール。
- 「1・2・3」を小、「4・5・6」を中、「7・8・9」を大とグループ分けした時に、同じグループはタテ・ヨコに隣り合わない。

解答方法

A～Dのマスに入った数字を順に答えてください。

Answer

A	B	C	D
---	---	---	---

4

カプセルナンプレ Capsules

31点

ルール

- 9×9ナンプレの基本ルール。
- 2マス分のカプセルには、奇数と偶数が1つずつ入る。

解答方法

A～Dのマスに入った数字を順に答えてください。

3								9
9								5
	2						8	
	4			6			3	
6	3						1	2
		7		1		8		
			6	9	2			

Answer

A	B	C	D
---	---	---	---

5

クローンナンプレ Clone

36点

ルール

- 9×9ナンプレの基本ルール。
- 2つある同じ形・同じ大きさのグレーのブロック内では、数字の入り方がまったく同じになる。

解答方法

A～Dのマスに入った数字を順に答えてください。

				A				
6								
2	4	7						
3	5	1						2
								6
9					1			4
	8				3		C	5
		3						

Answer

A	B	C	D
---	---	---	---

6

一つ違いナンプレ Consecutive

15点

ルール

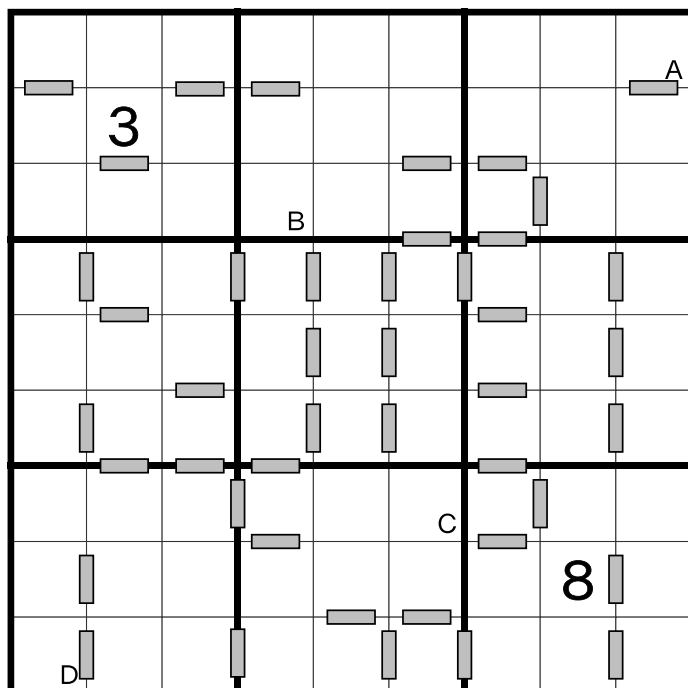
- 9×9ナンプレの基本ルール。
- や ■ を挟んで接する2つの数字の差は1。
それ以外の数字の差は2以上。

解答方法

A～Dのマスに入った数字を順に答えてください。

Answer

A	B	C	D
---	---	---	---



7

展開図ナンプレ Development

25点

ルール

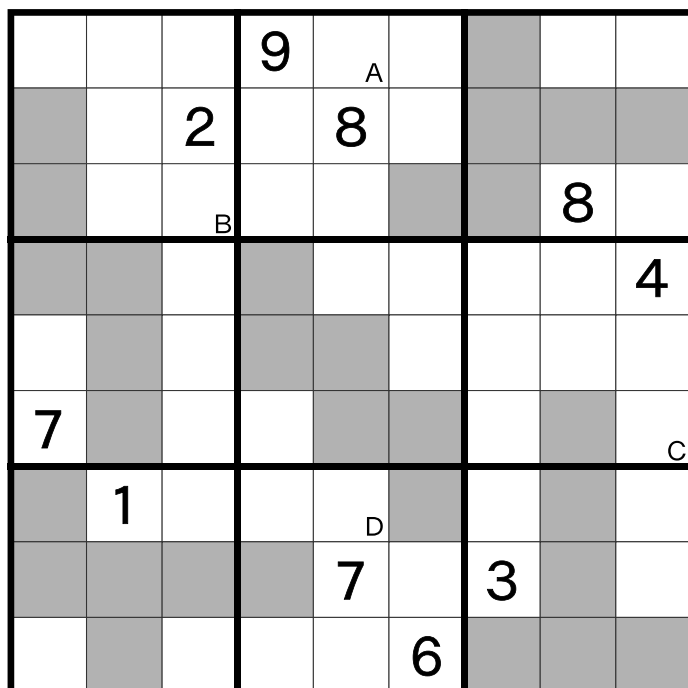
- 9×9ナンプレの基本ルール。
- タテ・ヨコにつながった6マスのグレーのブロックはサイコロの展開図と考えて、1から6までの数字が1つずつ入り、サイコロに組み立てた時に、向かい合う面の和が7になるようにする。

解答方法

A～Dのマスに入った数字を順に答えてください。

Answer

A	B	C	D
---	---	---	---



8

対角線ナンプレ Diagonal

53点

ルール

- 9×9ナンプレの基本ルール。
- 2つの対角線上にも1から9までの数字が1つつ入る。

解答方法

A~Dのマスに入った数字を順に答えてください。

			A		9			
	B			6		4		
4			3					7
	8		5					
		3			2			
				8		6		
6			4					3
	5		9					C
		7			D			

Answer

A	B	C	D
---	---	---	---

9

何マス目？ナンプレ Distances

68点

ルール

- 9×9ナンプレの基本ルール。
- 枠外のヒントが「P→Q:X」の場合、その列に入るPから数えて、Xマス目にQが入る。
- PとQの数字の位置は、上から下、左から右のヒント順通り。

解答方法

A~Dのマスに入った数字を順に答えてください。

5→2:6
6→8:5
2→1:3
9→8:1
5→2:2
1→8:4
4→1:1
1→7:4
3→2:1

		A						
						B		
				C				
			D					

4→5:6
7→4:5
7→8:6
1→5:3
2→5:6
1→8:3
2→7:3
5→1:5
4→3:5

Answer

A	B	C	D
---	---	---	---

10 キャッスルナンプレ Fortress 48点

ルール

- 9×9ナンプレの基本ルール。
- グレーのマスには、タテ・ヨコに隣接する白マスに入る数字より、大きい数字が入る。

解答方法

A～Dのマスに入った数字を順に答えてください。

				6	9	4	2	5
							6	7
								9
2								
3	9							
6	1	4	2	7				

Answer

A	B	C	D
---	---	---	---

11 幾何学ナンプレ Irregular 26点

ルール

どのタテ列・ヨコ列・太線で囲まれた9マスのブロックにも1から9までの数字が1つずつ入る。

解答方法

A～Dのマスに入った数字を順に答えてください。

3								1
	9		1	7	2			
		3					9	
	7							4
	4			3				6
	5							9
		6					5	
			8	5	6		2	
7								8

Answer

A	B	C	D
---	---	---	---

12 九九ナンプレ KuKu

80点

ルール

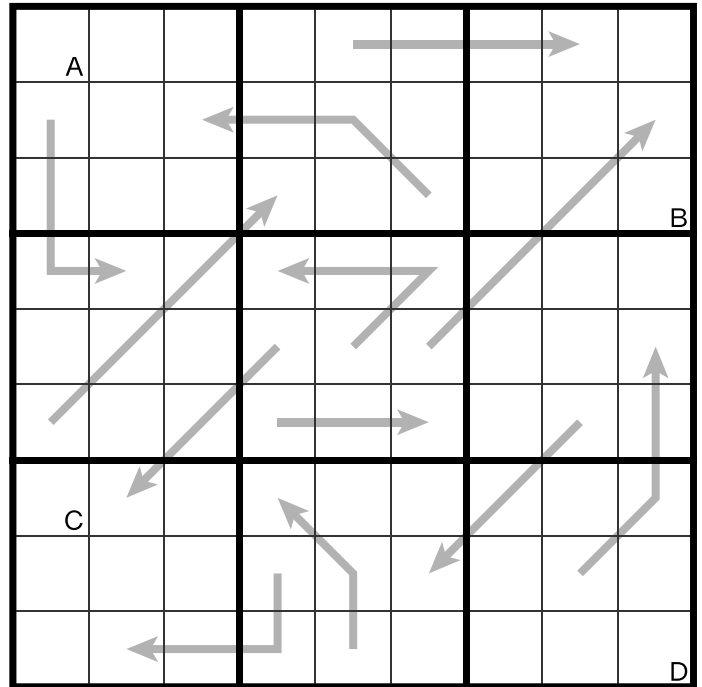
- 9×9ナンプレの基本ルール。
- 矢印に沿って数字をみると九九（1桁の乗算と積の順）になる（積が2マスに渡っている場合は、2桁の数とみなします）。

解答方法

A～Dのマスに入った数字を順に答えてください。

Answer

A	B	C	D
---	---	---	---



13 倍数約数ナンプレ Multiple-Divisor

54点

ルール

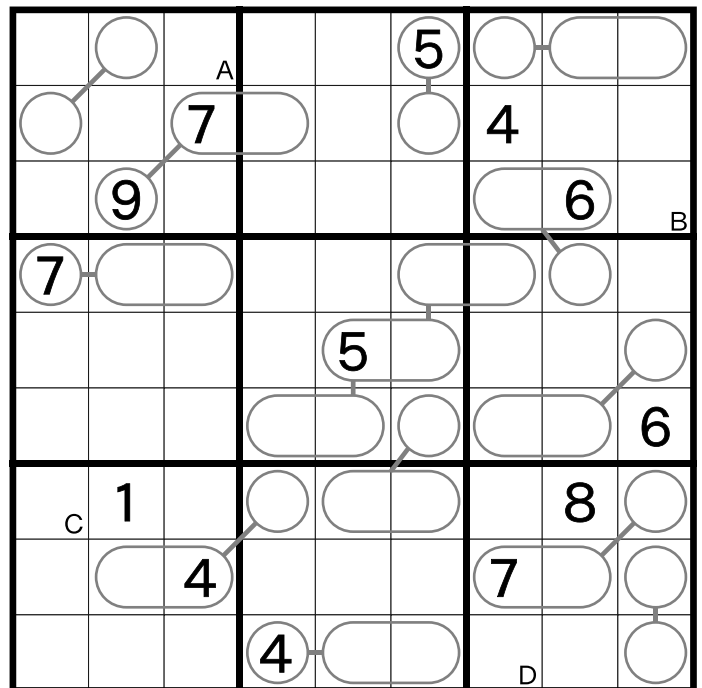
- 9×9ナンプレの基本ルール。
- 線でつながっている丸囲みの数字どうしは、倍数と約数の関係にある（丸囲みが2マスに渡っている場合は、2桁の数とみなします）。
※同じ数も、倍数と約数の関係です。

解答方法

A～Dのマスに入った数字を順に答えてください。

Answer

A	B	C	D
---	---	---	---



14 アウトサイドナンプレ Outside 46点

ルール

- 9×9ナンプレの基本ルール。
- 枠外にある数字は、その列の手前3マスのどこかに入る。

解答方法

A～Dのマスに入った数字を順に答えてください。

Answer

A	B	C	D
---	---	---	---

	1			1	2		7	
	2	3	4	5	3	6	5	8
9			A					5 8
7							B	6
5 8								2
5								7
2 8								6 9
4								5
1								2 7
3			C					5
6 9							D	3
	8	7	9	1	2	8	4	6
	9			5	8			7

15 フレームナンプレ Outside Sum 52点

ルール

- 9×9ナンプレの基本ルール。
- 枠外にある数字は、その列の手前3マスに入る数字の和。

解答方法

A～Dのマスに入った数字を順に答えてください。

Answer

A	B	C	D
---	---	---	---

			7		17	20			15	
20							A			
										24
8									7	
	8									6
21									C	
										11
	8				13	19		23		

16 ポリオミノナンプレ Polyomino

64点

ルール

- 提示されたポリオミノ（モノミノ1個、テトロミノ5個、ペントミノ12個）を回転させずに盤面に隙間なく敷き詰める（テトロミノはグレーのマスに）。
- ポリオミノに記された数字をもとにナンプレを解く。

解答方法

A～Dのマスに入った数字を順に答えてください。

1 4 5 6 5 6 1 9 2 3 4 9 8 7 4 9 6 3 9 6 3

Answer

A	B	C	D
---	---	---	---

17 カルテットナンプレ Quadruple

41点

ルール

- 9×9ナンプレの基本ルール。
- マスの角に書かれた4つの数字は、周囲4マスに順不同で入る。

解答方法

A～Dのマスに入った数字を順に答えてください。

Answer

A	B	C	D
---	---	---	---

18 四捨五入ナンプレ Round Off 42点

ルール

- 9×9ナンプレの基本ルール。
- 点線の枠で囲まれた部分を2桁の数として見た時、左上の数字はその数を一の位で四捨五入した値になっている。

解答方法

A～Dのマスに入った数字を順に答えてください。

		20				40	
	70			40		50	
40			90			40	A
		40			40		B
				9		40	
		40			50		
C							
	30			80		30	
D							
	20			10		70	
	100				90		

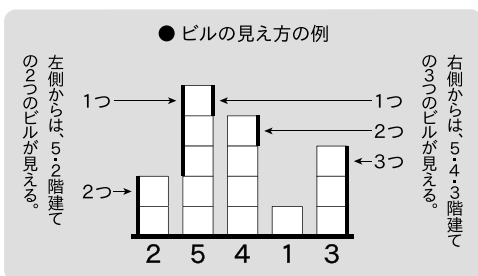
Answer

A	B	C	D
---	---	---	---

19 ビルディングナンプレ Skyscraper 32点

ルール

- 9×9ナンプレの基本ルール。
- 枠外にある数字は、マスの数字をビルの階数とした時に、その位置から見えるビルの数を示している。



解答方法

A～Dのマスに入った数字を順に答えてください。

Answer

A	B	C	D
---	---	---	---

			2	3	4	5		
A								B
	4							1
3			1				3	
4				2		4		3
5								5
2				6		7		6
			3				5	7
	1							7
C								D
			3	4	1	4		

20 ウィンドウズナンプレ Windoku

45点

ルール

- 9×9ナンプレの基本ルール。
- つながっているグレーのブロック内にも、1から9の数字が1つつ入る。

解答方法

A～Dのマスに入った数字を順に答えてください。

		7		9		5		
4							A	3
			B	1				
7								9
		4				C	2	
8								6
				3				
2								7
		3		8		9		

Answer

A	B	C	D
---	---	---	---

21 X V ナンプレ XV

28点

ルール

- 9×9ナンプレの基本ルール。
- Vを挟んだ2つのマスに入る数字の和は5。
- Xを挟んだ2つのマスに入る数字の和は10。
- VやXを挟まない2つのマスに入る数字の和は5でも10でもない。

解答方法

A～Dのマスに入った数字を順に答えてください。

		V		X				
	X			V				
X						2		A
		X			B			
		6		7		9		5
								V
5		1		6		3		
							V	
				X		C		
		D	7					V
				X				

Answer

A	B	C	D
---	---	---	---